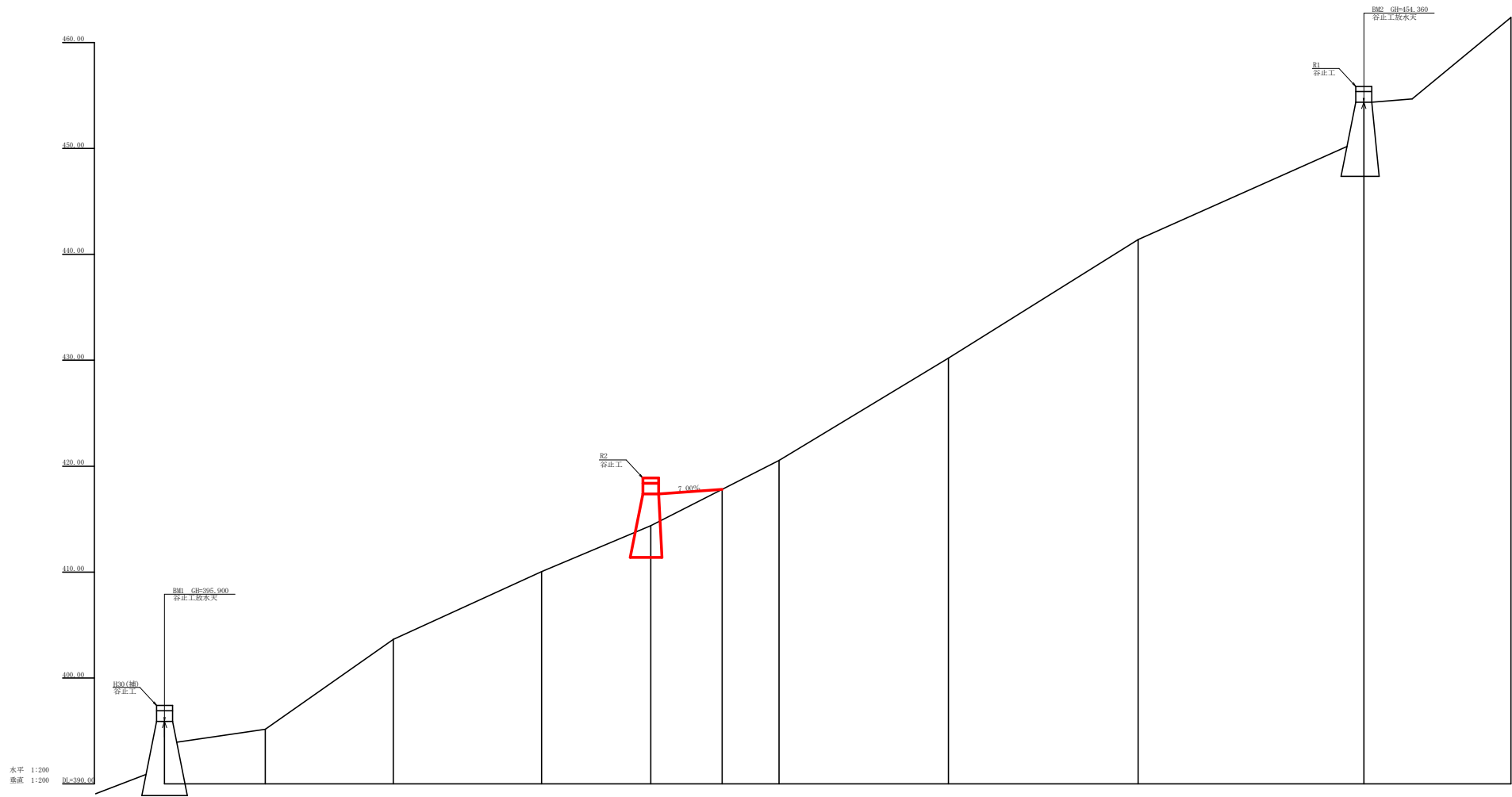


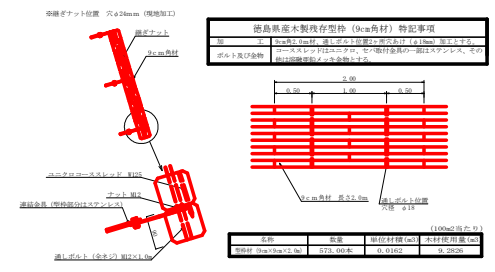
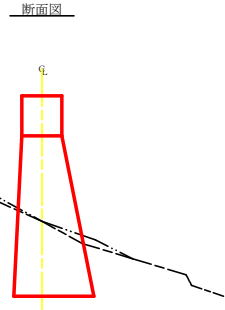
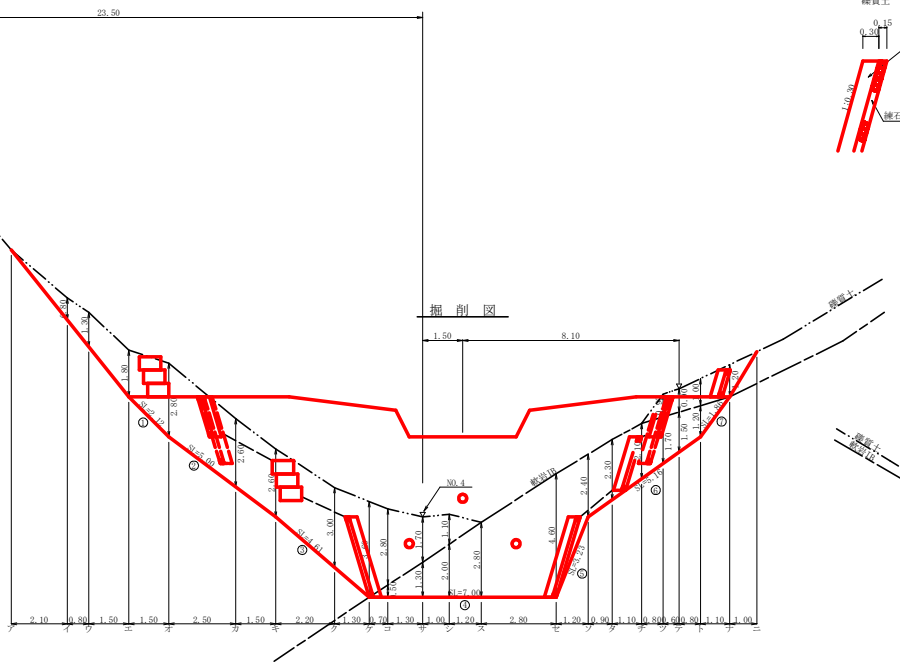
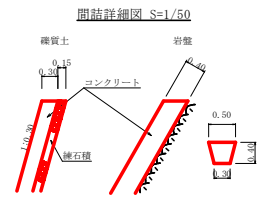
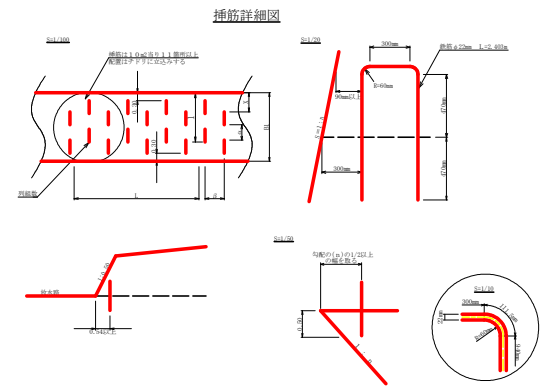
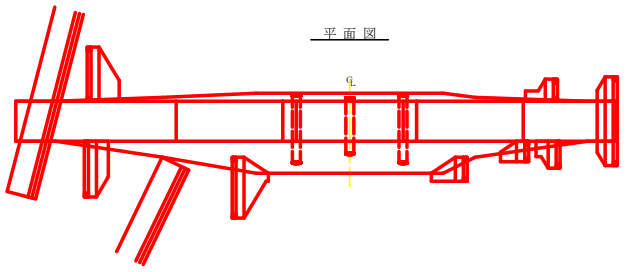
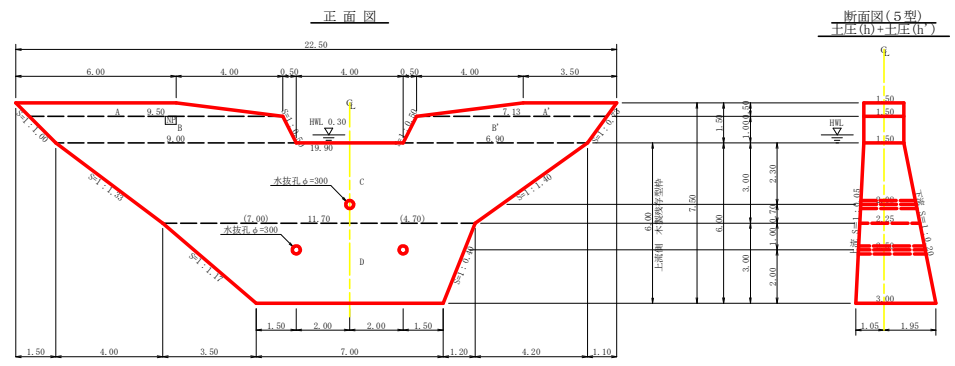
記号	説明
	既設構造物
	新設構造物
	既設道路
	新設道路
	既設河川
	新設河川
	既設橋
	新設橋
	既設涵管
	新設涵管
	既設排水溝
	新設排水溝
	既設フェンス
	新設フェンス
	既設電柱
	新設電柱
	既設電線
	新設電線
	既設建物
	新設建物
	既設井
	新設井
	既設マンホール
	新設マンホール
	既設道路標識
	新設道路標識
	既設道路標識
	新設道路標識
	既設道路境界
	新設道路境界
	既設道路中心線
	新設道路中心線
	既設道路縁線
	新設道路縁線
	既設道路幅員
	新設道路幅員
	既設道路勾配
	新設道路勾配
	既設道路断面
	新設道路断面
	既設道路平面図
	新設道路平面図
	既設道路標高
	新設道路標高
	既設道路勾配
	新設道路勾配
	既設道路曲線
	新設道路曲線
	既設道路交点
	新設道路交点
	既設道路合流点
	新設道路合流点
	既設道路交差点
	新設道路交差点
	既設橋交差点
	新設橋交差点
	既設涵管交差点
	新設涵管交差点
	既設排水溝交差点
	新設排水溝交差点
	既設フェンス交差点
	新設フェンス交差点
	既設電線交差点
	新設電線交差点
	既設建物交差点
	新設建物交差点
	既設井交差点
	新設井交差点
	既設マンホール交差点
	新設マンホール交差点
	既設道路標識交差点
	新設道路標識交差点
	既設道路標識交差点
	新設道路標識交差点
	既設道路境界交差点
	新設道路境界交差点
	既設道路中心線交差点
	新設道路中心線交差点
	既設道路縁線交差点
	新設道路縁線交差点
	既設道路幅員交差点
	新設道路幅員交差点
	既設道路勾配交差点
	新設道路勾配交差点
	既設道路断面交差点
	新設道路断面交差点
	既設道路平面図交差点
	新設道路平面図交差点
	既設道路標高交差点
	新設道路標高交差点
	既設道路勾配交差点
	新設道路勾配交差点
	既設道路曲線交差点
	新設道路曲線交差点
	既設道路交点交差点
	新設道路交点交差点
	既設道路合流点交差点
	新設道路合流点交差点
	既設道路交差点交差点
	新設道路交差点交差点
	既設橋交差点交差点
	新設橋交差点交差点
	既設涵管交差点交差点
	新設涵管交差点交差点
	既設排水溝交差点交差点
	新設排水溝交差点交差点
	既設フェンス交差点交差点
	新設フェンス交差点交差点
	既設電線交差点交差点
	新設電線交差点交差点
	既設建物交差点交差点
	新設建物交差点交差点
	既設井交差点交差点
	新設井交差点交差点
	既設マンホール交差点交差点
	新設マンホール交差点交差点
	既設道路標識交差点交差点
	新設道路標識交差点交差点
	既設道路標識交差点交差点
	新設道路標識交差点交差点
	既設道路境界交差点交差点
	新設道路境界交差点交差点
	既設道路中心線交差点交差点
	新設道路中心線交差点交差点
	既設道路縁線交差点交差点
	新設道路縁線交差点交差点
	既設道路幅員交差点交差点
	新設道路幅員交差点交差点
	既設道路勾配交差点交差点
	新設道路勾配交差点交差点
	既設道路断面交差点交差点
	新設道路断面交差点交差点
	既設道路平面図交差点交差点
	新設道路平面図交差点交差点
	既設道路標高交差点交差点
	新設道路標高交差点交差点
	既設道路勾配交差点交差点
	新設道路勾配交差点交差点
	既設道路曲線交差点交差点
	新設道路曲線交差点交差点
	既設道路交点交差点
	新設道路交点交差点
	既設道路合流点交差点
	新設道路合流点交差点
	既設道路交差点交差点
	新設道路交差点交差点
	既設橋交差点交差点
	新設橋交差点交差点
	既設涵管交差点交差点
	新設涵管交差点交差点
	既設排水溝交差点交差点
	新設排水溝交差点交差点
	既設フェンス交差点交差点
	新設フェンス交差点交差点
	既設電線交差点交差点
	新設電線交差点交差点
	既設建物交差点交差点
	新設建物交差点交差点
	既設井交差点交差点
	新設井交差点交差点
	既設マンホール交差点交差点
	新設マンホール交差点交差点
	既設道路標識交差点交差点
	新設道路標識交差点交差点
	既設道路標識交差点交差点
	新設道路標識交差点交差点
	既設道路境界交差点交差点
	新設道路境界交差点交差点
	既設道路中心線交差点交差点
	新設道路中心線交差点交差点
	既設道路縁線交差点交差点
	新設道路縁線交差点交差点
	既設道路幅員交差点交差点
	新設道路幅員交差点交差点
	既設道路勾配交差点交差点
	新設道路勾配交差点交差点
	既設道路断面交差点交差点
	新設道路断面交差点交差点
	既設道路平面図交差点交差点
	新設道路平面図交差点交差点
	既設道路標高交差点交差点
	新設道路標高交差点交差点
	既設道路勾配交差点交差点
	新設道路勾配交差点交差点
	既設道路曲線交差点交差点
	新設道路曲線交差点交差点
	既設道路交点交差点
	新設道路交点交差点
	既設道路合流点交差点
	新設道路合流点交差点
	既設道路交差点交差点
	新設道路交差点交差点
	既設橋交差点交差点
	新設橋交差点交差点
	既設涵管交差点交差点
	新設涵管交差点交差点
	既設排水溝交差点交差点
	新設排水溝交差点交差点
	既設フェンス交差点交差点
	新設フェンス交差点交差点
	既設電線交差点交差点
	新設電線交差点交差点
	既設建物交差点交差点
	新設建物交差点交差点
	既設井交差点交差点
	新設井交差点交差点
	既設マンホール交差点交差点
	新設マンホール交差点交差点
	既設道路標識交差点交差点
	新設道路標識交差点交差点
	既設道路標識交差点交差点
	新設道路標識交差点交差点
	既設道路境界交差点交差点
	新設道路境界交差点交差点
	既設道路中心線交差点交差点
	新設道路中心線交差点交差点
	既設道路縁線交差点交差点
	新設道路縁線交差点交差点
	既設道路幅員交差点交差点
	新設道路幅員交差点交差点
	既設道路勾配交差点交差点
	新設道路勾配交差点交差点
	既設道路断面交差点交差点
	新設道路断面交差点交差点
	既設道路平面図交差点交差点
	新設道路平面図交差点交差点
	既設道路標高交差点交差点
	新設道路標高交差点交差点
	既設道路勾配交差点交差点
	新設道路勾配交差点交差点
	既設道路曲線交差点交差点
	新設道路曲線交差点交差点
	既設道路交点交差点
	新設道路交点交差点
	既設道路合流点交差点
	新設道路合流点交差点

工事名	R2那林 後田治山 那賀町掛盤 活門工事		
路線名等	掛盤地区		
工事箇所	那賀郡那賀町掛盤		
図面名	平面図		
縮尺	1/500	図面番号	1 / 8
会社名			
事業者名	徳島県南部総合果民局 農林水産部(那賀)		



測点	M0	0	1	2	3	4	5	6	7	8	9
水平距離	m	0.00	9.50	21.00	35.00	45.30	58.00	74.00	93.00	113.30	133.00
追加水平距離	m	0.00	9.50	21.00	35.00	45.30	58.00	74.00	93.00	113.30	133.00
垂直距離	m	0.00	-0.31	8.87	14.02	18.34	21.84	24.00	24.90	24.90	24.90
追加垂直距離	m	395.00	395.14	403.03	410.02	417.88	420.32	420.32	441.04	454.38	462.32
床勾配	%		15.00%	70.00%		46.43%		61.56%		40.70%	57.63%
構造物高	m										
床場深	m										
計面高	m					417.38					

工事名	R2那林 復田治山 那賀町掛盤 湧開工事		
路線名等	掛盤地区		
工事箇所	那賀郡那賀町掛盤		
図面名	縦断図		
縮尺	1/200	図面番号	2 / 8
会社名			
事業者名	徳島県南部総合県民局 農林水産部(那賀)		



集水面積	5.3 ha
流出係数	0.55

工事名	R2那林 復旧山 那賀町掛盤 活門工事		
路線名等	掛盤地区		
工事箇所	那賀郡那賀町掛盤		
図面名	谷止工構造図		
縮尺	1/200	図面番号	3 / 8
会社名			
事業者名	徳島県南部総合県民局 農林水産部(那賀)		

型枠・体積計算書

型枠計算				体積計算			
区分	計算式	面積	区分	計算式	体積		
A+A'	16.00×(9.50)/2×0.50+(3.50×7.13)/2×0.50	6.53	A+A'	6.53×1.50	9.80		
B+B'	(9.50+9.00)/2×1.00+(7.13+6.90)/2×1.00	16.27	B+B'	16.27×1.50	24.41		
C	(19.40+11.70)/2×3.40	47.40	C	3.00×6×(7×19.40+11.70)×1.50+(19.40+11.70)×2.75	37.34		
D	(11.70+7.90)/2×3.40	35.55	D	3.00×6×(7×11.70+7.90)×1.50+(11.70+7.90)×3.00	74.75		
小計		98.25	小計		194.30		
未割除存型枠							
土留欄(本体)	(47.40+28.05)×1.00	75.45					
型枠							
土留欄(筋部)	6.53×16.27	22.80					
土留欄	16.33+16.27+(47.40+28.05)×1.00	99.76					
小計		122.56	未抜孔	2.50×0.156×0.156×3.14×2×0.38			
柱本體	1.00×1.50×1.13×2	3.35	未抜孔	2.08×0.156×0.156×3.14×0.16	-0.51		
合計		125.91	合計		193.76		
掘山取捨	98.25/1.80	54.58					
区分	計算式				数量		
床板孔	φ=900 mm	1=2.50 x 2箇所			5.00	m	
	φ=300 mm	1=2.50 x 1箇所			2.00	m	
水平鋼目	鉄筋φ22 mm	159.55/75.45=2.11 75.45/1.5=50.30 2.11×50.30+0.8=84.91 84.91×11/70.00=93.95×2.403×3.04		679.375kg	93.00	kg	
縦筋工	コンクリート	2.92×2.38			5.30	m ³	
	型枠	10.18×8.26			18.44	m ²	
	裏石積	10.18×8.26			18.44	m ²	
2=1/2=1					1	枚	

掘削計算書

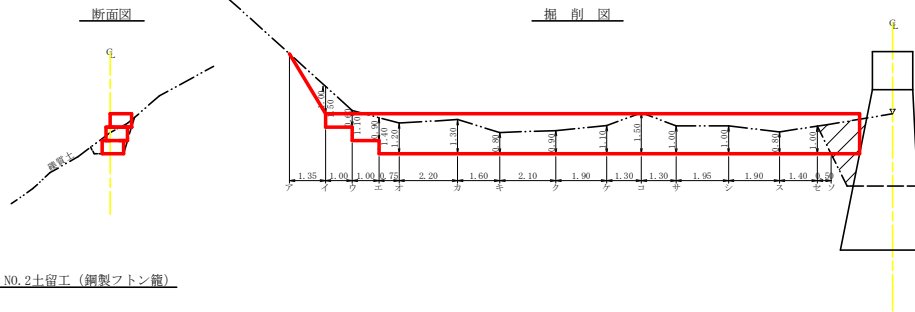
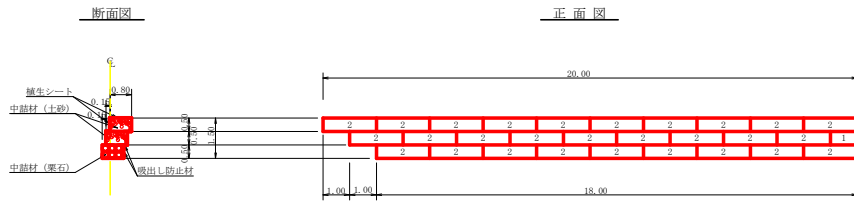
土留掘削 盛置土								岩盤掘削 軟岩1B									
区分	下幅	上幅	平均	高さ	面積	平均	延長	体積	区分	下幅	上幅	平均	高さ	面積	平均	延長	体積
ア									ア								
イ	2.10	2.90	2.50	0.80	2.00	1.60	2.10	2.10	イ								
ロ	2.10	3.40	2.75	1.30	3.58	2.74	0.80	2.23	ロ								
ハ	2.10	3.90	3.00	1.80	5.40	4.19	1.50	6.74	ハ								
ニ	2.10	4.90	3.50	2.50	9.80	7.60	1.50	11.40	ニ								
ホ	2.57	5.17	3.87	2.60	10.06	9.93	2.50	24.83	ホ								
ヘ	2.85	5.45	4.15	2.60	10.79	10.43	1.50	15.65	ヘ								
セ	3.32	6.32	4.82	3.00	14.46	12.63	2.20	27.79	セ								
ゼ	3.60	7.20	5.40	3.60	19.44	16.92	1.30	22.04	ゼ								
チ	3.60	6.40	5.00	2.80	14.00	15.72	0.70	11.70	チ	3.60	3.60	3.60	0.50	1.80	0.90	0.70	0.63
リ	3.60	5.30	4.45	1.70	7.57	10.79	1.30	14.03	リ	3.60	3.60	3.60	1.30	4.68	3.24	1.30	4.21
ニ	3.60	4.70	4.15	1.10	4.57	6.07	1.00	6.07	シ	3.60	3.60	3.60	2.00	7.20	5.94	1.00	5.94
ホ									ス	3.60	3.60	3.60	2.80	10.08	8.64	1.20	10.37
セ									シ	3.60	3.60	3.60	4.60	16.56	13.32	2.80	37.30
ゼ									ソ	2.85	2.85	2.85	2.40	6.81	11.70	1.20	14.04
チ									タ	2.49	2.49	2.49	2.30	6.19	6.52	0.90	5.87
リ									ト	2.49	2.49	2.49	2.10	5.21	5.71	1.10	5.28
ニ	2.35	3.25	2.80	0.90	2.52	1.26	0.80	1.01	チ	2.35	2.35	2.35	1.70	4.00	4.62	0.80	3.70
ホ	2.24	3.14	2.69	0.90	2.42	1.21	0.60	1.48	テ	2.24	2.24	2.24	1.50	3.36	3.68	0.60	2.21
セ	2.10	3.10	2.60	1.00	2.60	2.51	0.80	2.01	ト	2.10	2.10	2.10	1.30	2.52	2.94	0.80	2.35
ゼ	2.10	3.30	2.70	1.20	3.24	2.92	1.10	3.21	ナ								
合計								156.66	合計								94.99

掘削面仕上げ計算書

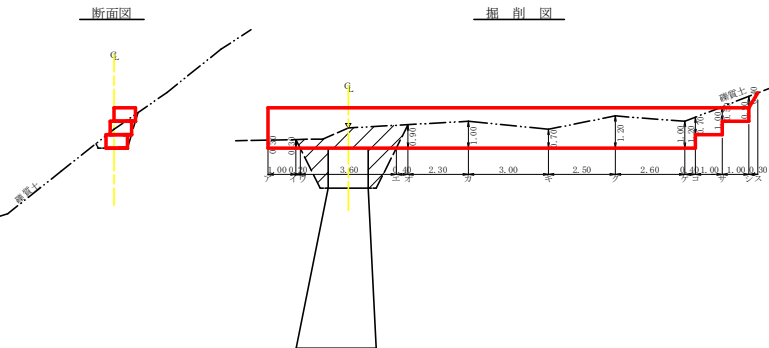
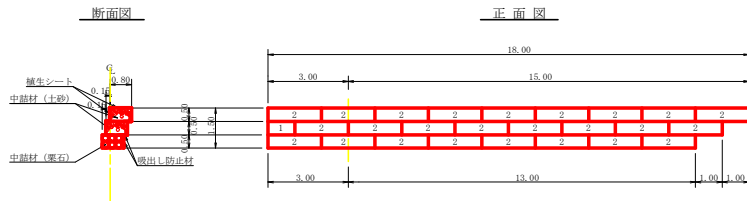
No.	計算式	盛置土	軟岩1B
1	1.50×2.12	3.18	
2	(1.50+2.25)×5.00/2	9.38	
3	(9.25+3.00)×4.61/2	12.10	
4	3.00×7.00	21.00	
5	(3.00+2.25)×2.23/2	8.48	
6	(9.25+1.20)×5.16/2	9.68	
7	1.50×1.89	2.79	
合計		74.66	41.95

工事名	R2那珂 復旧治山 那賀町掛盤 湧開工事		
路線名等	掛盤地区		
工事箇所	那賀郡那賀町掛盤		
図面名	谷止工構造図 数量表		
縮尺	図面番号	4	/ 8
会社名			
事業者名	徳島県南部総合県民局 農林水産部(那賀)		

NO.1土留工（鋼製フトン籠）



NO.2土留工（鋼製フトン籠）



NO.1土留工（鋼製フトン籠）数量計算 H=0.50 W=0.80

区分	延長	総延長	土砂詰			中詰石		吸出し防止材		養生シート		掘削数量	
			1.0m	2.0m	面積	1.0m	2.0m	面積	数量計算式	合計	数量計算式		合計
1段目		18.00											
2段目		19.00	1.0	9.0	9.5		9.0	9.0	18.00×(0.50+0.80)+0.50×0.80×2.0	24.20			
3段目		20.00			10.0						20.00×1.30	26.00	
計	20.00m	57.00m	1.0組	19.0組			9.0組				24.20m ²	38.35m ²	31.30m ³

掘削計算書

単体名：NO.1土留工

区分	下掘	上掘	平均	高さ	面積	平均	延長	体積
ア	1.10	1.90	1.50	1.00	1.50	0.75	1.35	1.01
イ	1.10	2.30	1.70	1.50	2.55	2.03		
ウ	1.10	1.58	1.34	0.60	0.80	1.68	1.00	1.68
エ	1.10	1.98	1.54	1.10	1.60	1.25		
五	1.10	1.82	1.46	0.90	1.31	1.50	1.00	1.50
ロ	1.10	2.22	1.66	1.40	2.31	1.85		
ハ	1.10	2.06	1.58	1.20	1.90	2.11	0.75	1.58
ニ	1.10	2.14	1.62	1.30	2.11	2.01	2.20	4.42
ホ	1.10	1.74	1.42	0.80	1.14	1.63	1.60	2.61
ヘ	1.10	1.82	1.46	0.90	1.31	1.23	2.10	2.58
セ	1.10	1.98	1.54	1.10	1.60	1.50	1.00	2.85
ゼ	1.10	2.30	1.70	1.50	2.55	2.19	1.30	2.76
ケ	1.10	1.90	1.50	1.00	1.50	2.63	1.30	2.64
コ	1.10	1.90	1.50	1.00	1.50	1.50	1.95	2.93
ク	1.10	1.74	1.42	0.80	1.14	1.39	1.90	2.51
ク	1.10	1.90	1.50	1.00	1.50	1.39	1.40	1.85
ケ						0.75	0.50	0.38
合計								31.30

NO.2土留工（鋼製フトン籠）数量計算 H=0.50 W=0.80

区分	延長	総延長	土砂詰			中詰石		吸出し防止材		養生シート		掘削数量	
			1.0m	2.0m	面積	1.0m	2.0m	面積	数量計算式	合計	数量計算式		合計
1段目		16.00											
2段目		17.00	1.0	8.0	8.5		8.0	8.0	16.00×(0.50+0.80)+0.50×0.80×2.0	21.60			
3段目		18.00			9.0						18.00×1.30	23.40	
計	18.00m	51.00m	1.0組	17.0組			8.0組				21.60m ²	34.45m ²	18.63m ³

掘削計算書

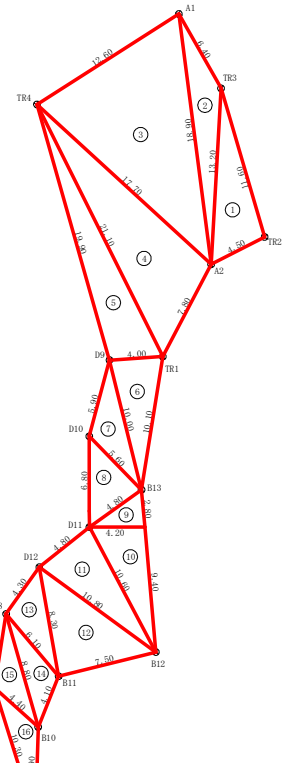
単体名：NO.2土留工

区分	下掘	上掘	平均	高さ	面積	平均	延長	体積
ア	1.10	1.34	1.22	0.30	0.37			
イ	1.10	1.34	1.22	0.30	0.37	0.37	1.00	0.37
ウ						0.78	0.20	0.14
エ								
五	1.10	1.82	1.46	0.90	1.31	0.65	0.40	0.26
ロ	1.10	1.90	1.50	1.00	1.50	1.41	2.30	3.24
ハ	1.10	1.66	1.38	0.70	0.97	1.24	3.00	3.72
ニ	1.10	2.06	1.58	1.20	1.90	1.44	2.50	3.60
ホ	1.10	1.90	1.50	1.00	1.50	1.70	2.60	4.24
ヘ	1.10	2.06	1.58	1.20	1.90	1.70	0.40	0.68
セ	1.10	1.66	1.38	0.70	0.97	1.44		
ゼ	1.10	1.90	1.50	1.00	1.50	1.24	1.00	1.24
ケ	1.10	1.50	1.30	0.50	0.65	1.08		
コ	1.10	1.82	1.46	0.90	1.31	0.98	1.00	0.98
ク	1.10	1.42	1.36	0.40	0.50	0.91		
ケ						0.25	0.30	0.08
合計								18.63

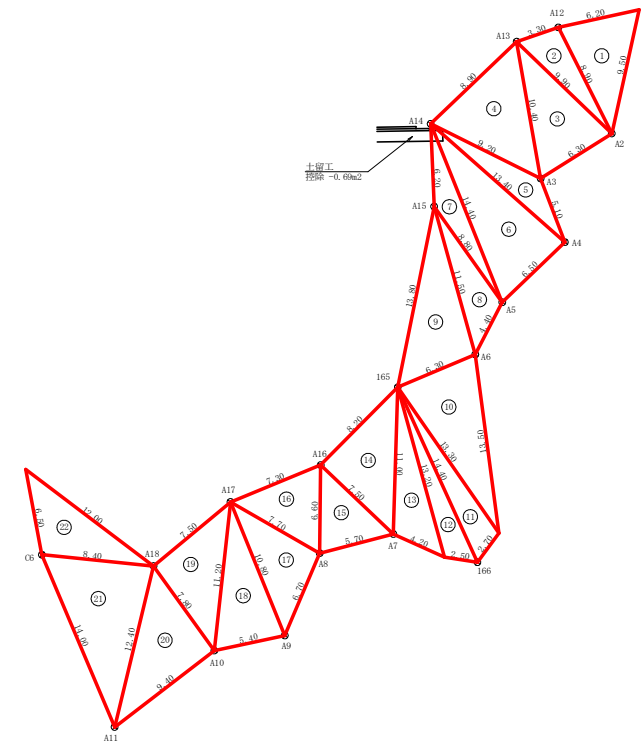
工事名	R2那林 後田治山 那賀町掛盤 活間工事		
路線名等	掛盤地区		
工事箇所	那賀郡那賀町掛盤		
図面名	土留工構造図		
縮尺	1/100	図面番号	5 / 8
会社名			
事業者名	徳島県南部総合果民局 農林水産部(那賀)		

山腹工展開図2

区分	a	b	c	面積
1	4.50	11.60	13.20	25.64
2	13.20	6.40	18.90	22.89
3	18.90	12.60	17.70	107.73
4	17.70	7.80	21.10	66.70
5	21.10	19.30	4.00	38.92
小計				261.90

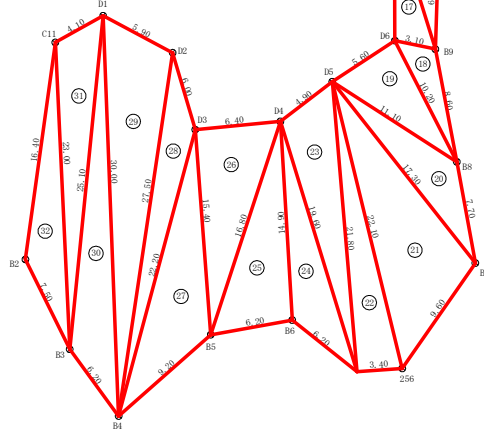


山腹工展開図1



区分	a	b	c	面積
1	9.50	6.20	8.90	26.73
2	8.90	3.30	9.90	14.35
3	9.90	6.30	10.40	39.36
4	10.40	8.90	9.20	38.50
5	9.20	5.10	13.40	15.93
6	13.40	6.50	14.40	43.40
7	14.40	6.20	8.80	14.87
8	8.80	4.40	11.50	17.21
9	11.50	13.80	6.30	35.35
10	6.30	13.50	13.30	41.01
11	13.30	2.70	14.40	16.90
12	14.40	3.50	13.20	15.07
13	13.20	4.20	11.00	21.32
14	11.00	8.20	7.50	30.74
15	7.50	5.70	6.60	18.15
16	6.60	7.20	7.70	22.13
17	7.70	6.70	10.80	25.61
18	10.80	5.40	11.20	28.71
19	11.20	7.50	7.80	29.18
20	7.80	9.40	12.40	36.64
21	12.40	14.00	8.40	51.06
22	8.40	12.00	6.50	26.13
小計	600.77	-69	600.08	600.77

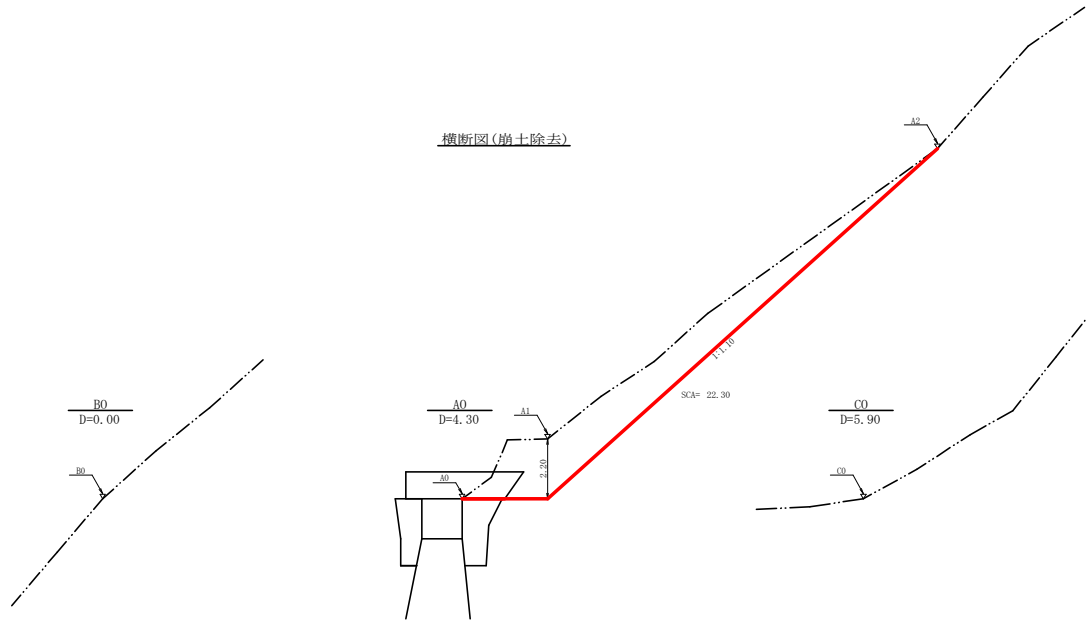
区分	a	b	c	面積
6	4.00	10.10	10.00	19.69
7	10.00	5.90	5.60	14.10
8	5.60	6.30	4.80	13.23
9	4.80	2.30	4.20	5.82
10	4.20	9.40	10.60	19.63
11	10.60	4.80	10.80	25.00
12	10.80	7.50	8.30	31.03
13	8.30	4.30	6.10	12.69
14	6.10	4.10	8.80	11.03
15	8.80	5.50	4.40	10.32
16	4.40	6.90	10.30	11.61
17	10.30	9.20	3.10	13.93
18	3.10	8.60	10.20	12.31
19	10.20	5.60	11.10	28.40
20	11.10	7.70	17.30	31.21
21	17.30	9.60	22.10	79.42
22	22.10	3.40	21.80	27.63
23	21.80	4.90	19.60	45.00
24	19.60	6.20	14.90	34.31
25	14.90	6.20	16.80	45.87
26	16.80	6.40	15.40	49.27
27	15.40	9.20	22.20	56.43
28	22.20	6.00	27.50	34.42
29	27.50	5.90	30.00	76.42
30	30.00	6.20	25.10	51.99
31	25.10	4.10	23.00	42.19
32	23.00	7.50	16.40	34.43
小計				817.44



植生マット工
1709.44m²

工事名	R2那林 復旧山 那賀町掛盤 浜間工事		
路線名等	掛盤地区		
工事箇所	那賀郡那賀町掛盤		
図面名	展開図(法面保護工)		
縮尺	1/200	図面番号	6 / 8
会社名			
事業者名	徳島県南部総合県民局 農林水産部(那賀)		

横断面图(崩土除去)



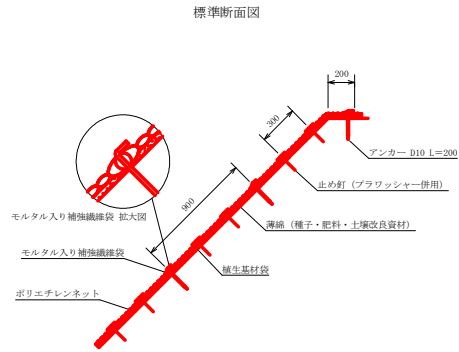
土工数量計算書

測点	距離	崩土除去		
		断面積	平均断面積	体積
B0	0.0	0.00		
A0	4.3	22.30	11.15	47.95
C0	5.9	0.00	11.15	65.79
合計				113.74

工事名	R2那林 復旧治山 那賀町掛盤 湧開工事		
路線名等	掛盤地区		
工事箇所	那賀郡那賀町掛盤		
図面名	横断面図		
縮尺	1/100	図面番号	7 / 8
会社名			
事業者名	徳島県南部総合県民局 農林水産部<那賀>		

緑化基礎工付植生基材マット工標準施工図

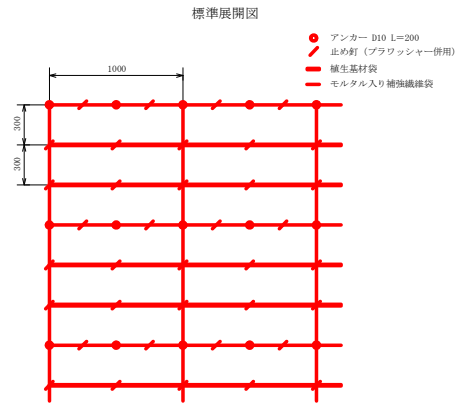
1447.54m²



キョウジンガー標準規格 (単位: mm)

幅	長さ	袋間隔 (S)	ネット				
			素材	形状	目合	色	
1,000	6,000	300	ポリエチレン	二重編みネット	12×20	ブラック	補強ロープ

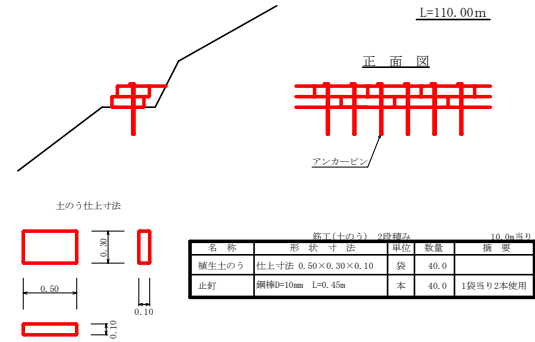
※袋はモルタル入り補強繊維袋1本、植生基材袋2本の順に配置 (モルタル入り補強繊維袋の間隔は900mm)



材料表 (100m²当り)

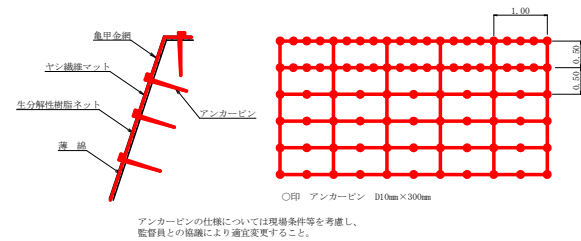
品名	形状	単位	数量	備考
キョウジンガー	1,000×6,000 モルタル入り補強繊維袋付	m ²	120	割増率 20% ブラワッシャーを含まない
アンカー	D10 L=200	本	252	
止め釘	L=150 (ブラワッシャー併用)	本	702	

土のう筋工 定規図 S=1/25



伏工 (植生マット) 定規図 S=1/50

261.90m²



伏工 (植生マット) 材料表 100m²当り

名称	規格	数量	単位
植生マット (ヤシ繊維マット付)	1 m×10m、亀甲金網付	120	m ²
アンカーピン	D10mm L=300mm	501	本

工事名	R2那林 復旧治山 那賀町掛盤 湧開工事		
路線名等	掛盤地区		
工事箇所	那賀郡那賀町掛盤		
図面名	定規図		
縮尺	図示	図面番号	8 / 8
会社名			
事業者名	徳島県南部総合果民局 農林水産部(那賀)		